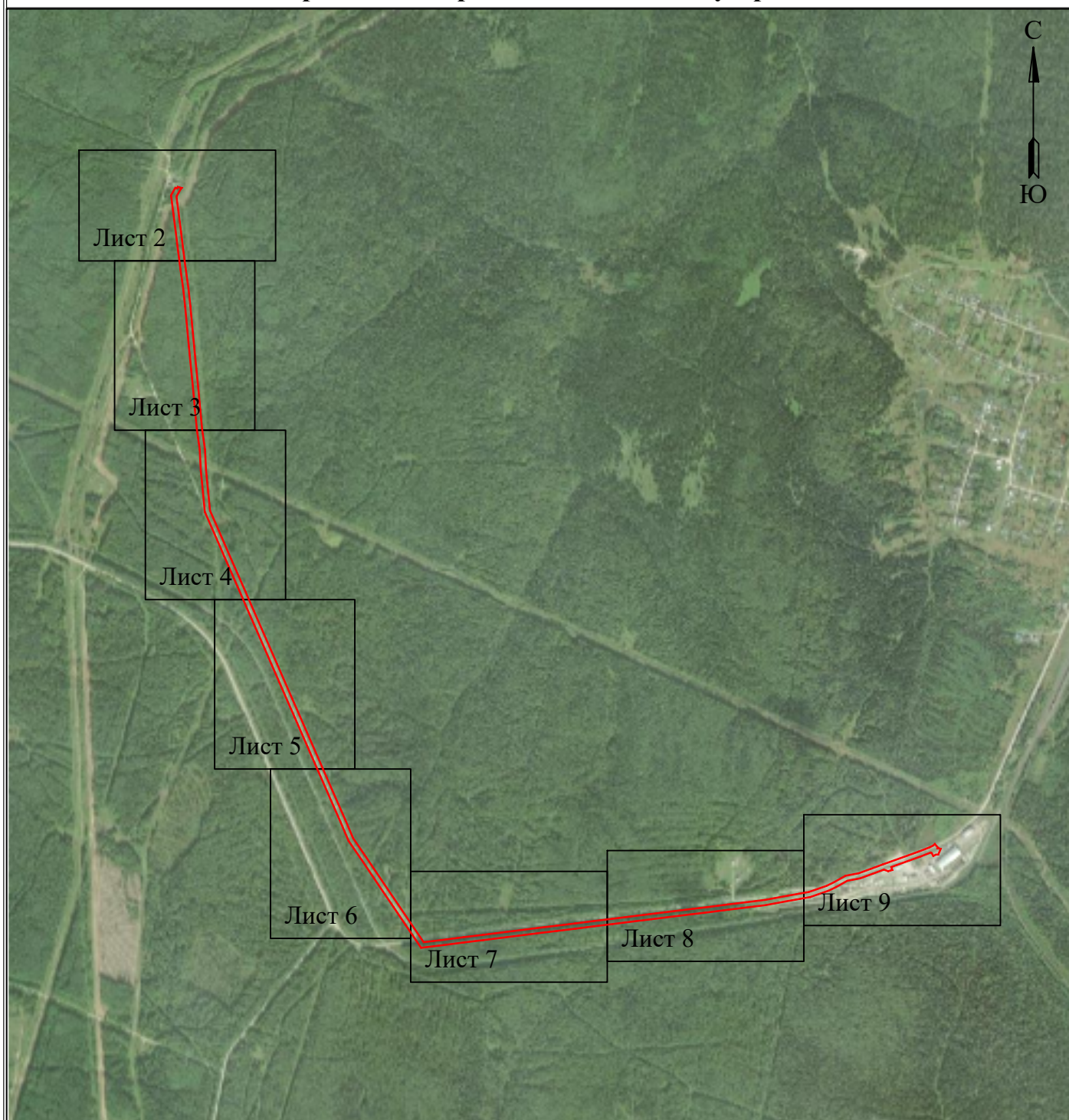


Схема расположения границ публичного сервитута
для эксплуатации объектов
ТП 10172, ВЛ-6 кВ фидер 4 от ТП-5 на станцию Ярино (диспетчерское
наименование ВЛ 6 кВ ст.Ярино РП Северо-Ярино)

Обзорная схема границ объекта землеустройства



УСЛОВНЫЕ ОБОЗНАЧЕНИЯ

- границы устанавливаемого публичного сервитута
- ось линии, контур объекта
- границы муниципального образования, населенных пунктов
- границы кадастрового квартала
- границы земельных участков, попадающих в зону публичного сервитута

- 1 - обозначение характерной точки границы устанавливаемого публичного сервитута
- :123 - кадастровый номер земельного участка
- 59:32:0000000 - кадастровый номер квартала
- г. Пермь - наименование муниципального образования, населенного пункта

**Схема расположения границ публичного сервитута
для эксплуатации объектов
ТП 10172, ВЛ-6 кВ фидер 4 от ТП-5 на станцию Ярино (диспетчерское
наименование ВЛ 6 кВ ст.Ярино РП Северо-Ярино)**

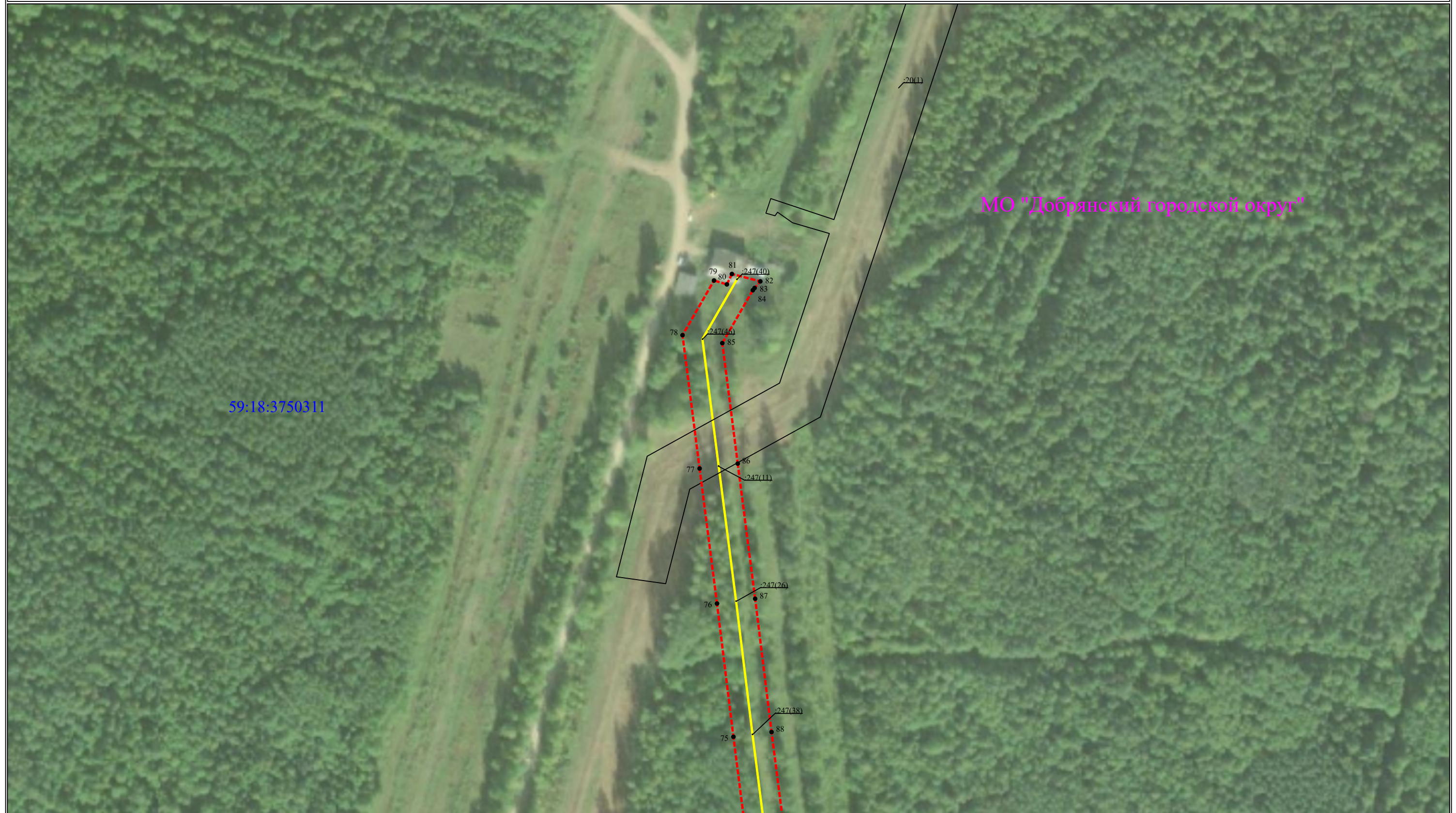


Схема расположения границ публичного сервитута
для эксплуатации объектов
ТП 10172, ВЛ-6 кВ фидер 4 от ТП-5 на станцию Ярино (диспетчерское
наименование ВЛ 6 кВ ст.Ярино РП Северо-Ярино)



Схема расположения границ публичного сервитута
для эксплуатации объектов
ТП 10172, ВЛ-6 кВ фидер 4 от ТП-5 на станцию Ярино (диспетчерское
наименование ВЛ 6 кВ ст.Ярино РП Северо-Ярино)



Схема расположения границ публичного сервитута
для эксплуатации объектов
ТП 10172, ВЛ-6 кВ фидер 4 от ТП-5 на станцию Ярино (диспетчерское
наименование ВЛ 6 кВ ст.Ярино РП Северо-Ярино)



Схема расположения границ публичного сервитута
для эксплуатации объектов
ТП 10172, ВЛ-6 кВ фидер 4 от ТП-5 на станцию Ярино (диспетчерское
наименование ВЛ 6 кВ ст.Ярино РП Северо-Ярино)



Схема расположения границ публичного сервитута
для эксплуатации объектов
ТП 10172, ВЛ-6 кВ фидер 4 от ТП-5 на станцию Ярино (диспетчерское
наименование ВЛ 6 кВ ст.Ярино РП Северо-Ярино)



59:18:3750106

МО "Добрянский городской округ"

138 139 140 141 142 143 144 145 146 147 148

247(16) 247(17) 247(18) 247(19) 247(20) 247(21) 247(22) 247(23) 247(24) 247(25) 247(26)

36

26 25 24 23 22 21 20 19 18 17

Сведения о местоположении границ объектов **ТП 10172, ВЛ-6 кВ фидер 4 от ТП-5 на станцию Ярино (диспетчерское наименование ВЛ** **6 кВ ст.Ярино РП Северо-Ярино)**

Каталог координат		
Площадь зоны публичного сервитута 113634 кв.м		
Обозначение характерных точек границ	Координаты, м	
	X	Y
1	2	3
1	564065.93	2257570.57
2	564077.8	2257564.45
3	564079.83	2257560.48
4	564064.13	2257520.16
5	564047.56	2257474
6	564029.56	2257423.93
7	564021.9	2257402.36
8	564010.01	2257406.15
9	564004.95	2257390.18
10	564011.22	2257372.42
11	563994.71	2257327.55
12	563976.43	2257277.4
13	563966.77	2257226.28
14	563941.84	2257181.93
15	563927.03	2257151.34
16	563901.5	2257077.69
17	563894.19	2257036.78
18	563883.74	2256977.61
19	563869.09	2256898.63
20	563859.88	2256823.73
21	563850.79	2256749.73
22	563840.97	2256673.39
23	563831.79	2256596.04
24	563822.71	2256522.58
25	563812.61	2256440.95
26	563803.62	2256368.02
27	563793.34	2256285.75
28	563784.53	2256213.2
29	563774.71	2256136.88
30	563765.61	2256062.33
31	563758	2255997.57
32	563748.83	2255925.68
33	563739.09	2255847.7
34	563729	2255767.6
35	563719.64	2255689.65
36	563708.9	2255606.75
37	563698.12	2255517.65
38	563730.66	2255495.38
39	563787.68	2255456.65
40	563860.74	2255407.33
41	563922.87	2255365.05
42	563985.77	2255322.57
43	564049.8	2255279.58
44	564126.89	2255226.58
45	564201.68	2255194.72
46	564265.23	2255166.65
47	564336.38	2255135.43
48	564407.24	2255104.5
49	564480.48	2255072.47
50	564552.34	2255040.99
51	564620.81	2255011.07
52	564687.44	2254981.69
53	564760.88	2254949.75
54	564827.88	2254920.38
55	564895.8	2254890.73
56	564966.83	2254859.62
57	565038.8	2254828.04
58	565116.91	2254794.18
59	565190.95	2254761.62
60	565266.15	2254728.57
61	565362.98	2254686.57
62	565444.62	2254650.67
63	565522.27	2254643.18
64	565610.71	2254634.37
65	565693.47	2254630.17
66	565774.19	2254618.77
67	565852.56	2254611.24

1	2	3
68	565938.16	2254603.47
69	566017.69	2254595.42
70	566106.68	2254586.72
71	566185.63	2254579.3
72	566267.33	2254571.63
73	566339.13	2254563.87
74	566418.06	2254552.63
75	566494.05	2254542.92
76	566566.83	2254533.95
77	566640.6	2254524.44
78	566713.42	2254515.11
79	566743.27	2254532.31
80	566741.16	2254539.34
81	566746.84	2254542.08
82	566742.81	2254557.62
83	566739.19	2254554.5
84	566737.98	2254553.53
85	566709.06	2254536.84
86	566643.28	2254545.27
87	566569.46	2254554.79
88	566496.67	2254563.75
89	566420.87	2254573.44
90	566341.74	2254584.71
91	566269.44	2254592.52
92	566187.59	2254600.21
93	566108.68	2254607.62
94	566019.78	2254616.32
95	565940.17	2254624.37
96	565854.51	2254632.15
97	565776.66	2254639.63
98	565695.47	2254651.1
99	565612.29	2254655.32
100	565524.32	2254664.08
101	565449.99	2254671.25
102	565371.38	2254705.81
103	565274.55	2254747.82
104	565199.4	2254780.84
105	565125.31	2254813.43
106	565047.2	2254847.29
107	564975.26	2254878.85
108	564904.21	2254909.97
109	564836.3	2254939.62
110	564769.28	2254968.99
111	564695.87	2255000.93
112	564629.25	2255030.3
113	564560.77	2255060.23
114	564488.9	2255091.71
115	564415.65	2255123.74
116	564377.41	2255140.44
117	564341.98	2255155.9
118	564273.69	2255185.87
119	564210.04	2255213.98
120	564137.05	2255245.08
121	564061.59	2255296.95
122	563997.5	2255339.98
123	563951.88	2255370.8
124	563930.33	2255385.37
125	563872.52	2255424.71
126	563799.45	2255474.04
127	563742.49	2255512.73
128	563720.5	2255527.78
129	563729.74	2255604.14
130	563740.48	2255687.06
131	563749.84	2255765.04
132	563759.93	2255845.09
133	563769.66	2255923.05
134	563778.84	2255995.02
135	563786.46	2256059.83
136	563795.55	2256134.27
137	563805.37	2256210.59
138	563814.18	2256283.18
139	563824.46	2256365.43

1	2	3
140	563833.45	2256438.38
141	563843.55	2256520
142	563852.64	2256593.51
143	563861.81	2256670.81
144	563871.63	2256747.11
145	563880.71	2256821.18
146	563889.86	2256895.44
147	563904.4	2256973.87
148	563914.87	2257033.11
149	563921.88	2257072.37
150	563946.46	2257143.3
151	563960.46	2257172.2
152	563986.77	2257219
153	563996.75	2257271.83
154	564014.44	2257320.33
155	564032.26	2257368.78
156	564049.34	2257416.86
157	564067.32	2257466.9
158	564083.8	2257512.8
159	564100.9	2257556.73
160	564107.77	2257570.09
161	564113.84	2257576.97
162	564098.09	2257590.87
163	564096.75	2257589.37
164	564094.63	2257600.52
165	564071.73	2257590.68
166	564071.49	2257581.35
1	564065.93	2257570.57